

VERWERKINGSADVIES Gebakken bestrating

Controle vooraf

Controleer voordat u begint met de verwerking van het product op eventuele gebreken. Mocht er met het product onverhoopt iets niet in orde zijn, wendt u dan direct tot Kooyman B.V. Als u ondanks zichtbare gebreken m.b.t. het product toch overgaat tot verder uitpakken en/of verwerking van het product heeft u zonder voorbehoud het product geaccepteerd. Fabrikant en Kooyman B.V. moet binnen aanvaardbare termijn in de gelegenheid worden gesteld eventuele zichtbare gebreken op te lossen.

Bewaar altijd labels van pakketten i.v.m. productiedata of badgecode van de geleverde tegels.

Breukpercentage

Om diverse redenen dient u rekening te houden met een breukpercentage van 5%. In de regel is deze breuk te gebruiken voor passtukken.

Algemeen

Zorg voor u gaat straten voor een stabiele ondergrond. Een instabiele ondergrond kan leiden tot verzakking en onvermijdelijke beschadiging aan uw bestrating. De ondergrond kan bestaan uit een puinbed van gebroken puin met daar bovenop een laag ophoogzand (bij opritten) in het geval van toepassing op looppaden en terrassen kunt u volstaan met een zandbed van ongeveer 20 tot 25 cm SCHOON zand. Het is voor de verdichting van het zandbed noodzakelijk om deze af te trillen met een trilplaat.

Sluit de bestrating op

Om er zeker van te zijn dat de bestrating niet meer verschuift, dient u langs de buitenkant van de tegels een band aan te brengen. Opsluitbanden worden meestal iets lager (ca. 1 cm) geplaatst dan de bestrating. Het is ook mogelijk ze dieper en uit het zicht te plaatsen, tot max. 3 cm lager om de doorwatering te verbeteren.

Voor het maken van passtukken kan de bestrating geknipt worden met een stenenknipper of gezaagd worden. Het is van belang dat de tegels na het **zagen** en **voegen** worden schoongemaakt, zodat het slijpsel en voegsel niet kan intrekken in de tegels.

Zorg ervoor dat het terras nooit te klein wordt voor een praktisch gebruik. Per persoon ca. 2,5 m² aanhouden om te kunnen zitten. In geval van een oprit adviseren wij een breedte van minimaal 3,5 meter.

Het afrillen van bestratingen:

- Afgetrild kunnen worden: gebakken bestrating

Gebakken bestrating

De getoonde monsters in onze showtuin en de afgebeelde foto's in onze brochure of op onze website geven slechts een indruk. Tegels en stenen met verschillende kleurnuances kunnen per productie anders zijn en derhalve afwijken van de getoonde voorbeelden. Wij adviseren u producten op maat te bestellen zodat deze uit dezelfde productie komen en u hierdoor geen risico op kleurverschil loopt.

Bij genuanceerde kleuren krijgt u een optimale kleurvermenging door de pakken in de juiste volgorde aan te breken. Het is belangrijk een goede menging van de stenen te krijgen uit een pakket. Pak daarom de stenen van boven naar beneden, nooit laag voor laag. Bij meerdere verpakkingen deze door elkaar verwerken.

Opritten

Voor de verwerking van uw oprit is niet alle bestrating geschikt! Wij adviseren een dikte van minimaal 8,5 cm. Informeer voor verwerking of uw bestrating geschikt zijn voor uw oprit!

KOORYMAN B.V.

Poelweg 2
1424 PB De Kwakel
0297-560575

www.sierbestrating-tuinhout.nl
info@kooymanbv.nl



Pas altijd op voor bladeren en ander organisch afval, sommige soorten bevatten (looi)zuren die in de tegels trekken. Door regelmatig onderhoud en regen zullen deze vlekken wel geleidelijk weer verdwijnen.

Ook tuinaarde, vet of olie kan vervelende vlekken op de bestrating geven die moeilijk te verwijderen zijn. (Zorg er ook tijdens de verwerking voor dat u niet met aarde aan uw schoenen over de bestrating heen loopt) Mocht er onverhoopt een vlek ontstaan, zorg dan dat dit zo snel mogelijk van de bestrating af wordt poetst.

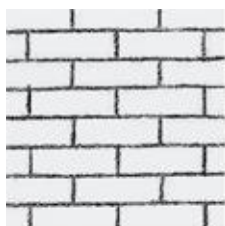
Het schoonmaken van de bestrating is vrijwel niet nodig. Het gebruik van een hogedrukreiniger is niet aan te raden. Wel kunt u de stenen regelmatig vegen om vervuiling tegen te gaan. In sommige delen van het jaar kan een witte aanslag ontstaan. Delen uit de fundering kunnen op de bestrating zichtbaar worden. Regenwater zorgt dat de bestrating schoon blijft. Op die plaatsen waar geen regen komt is regelmatig schrobben aan te raden. Reiniging van uitslag is ook mogelijk met speciale reinigingsmiddelen, deze zijn verkrijgbaar bij ons in de winkel.

Alle vermelde maten van artikelen zijn circa. De mogelijkheid bestaat dus dat de maten enigszins afwijken. Bent u strikt gebonden aan bepaalde afmetingen, meet dan voor aankoop het product op.

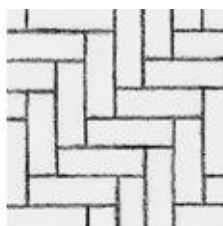
Gebruik voor het voegen van de bestrating de juiste voegmiddelen. Voegmiddel zorgt ervoor dat de tegels goed vast komen te liggen en dat er geen kieren ontstaan. Afhankelijk van uw wensen zijn hier verschillende mogelijkheden in. Laat u hierover goed adviseren door onze verkoopmedewerkers.

Legverband

Voor de bestratingen zijn veel verbanden mogelijk. Keper- en elleboogverband zijn zeer stabiel en daardoor uitermate geschikt voor een oprit. Voor voetpaden en terrassen kan ook een blokverband, halfsteensverband of diagonaalverband worden toegepast. Hieronder treft u wat mogelijke legverbanden die u kunt toepassen. Daarnaast wordt gebakken bestrating ook vaak in combinatie met tegels verwerkt voor een mooi, speels en eigentijds effect.



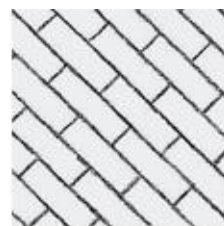
Halfsteens



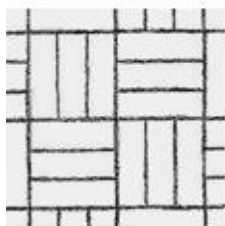
Elleboog



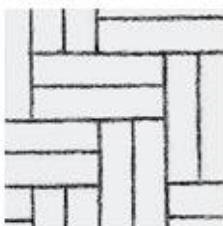
Keper



Diagonaal



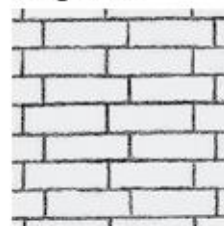
Blok



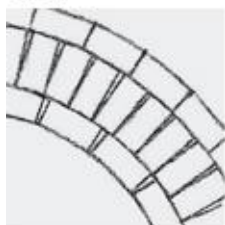
Dubbel elleboog



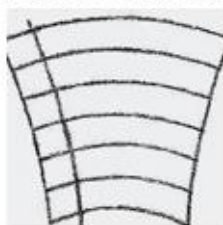
Dubbel visgraat



Klezoor



Cirkel



Waaier

Wij wensen u veel plezier van uw nieuwe tuin!
Het team van Kooyman B.V.